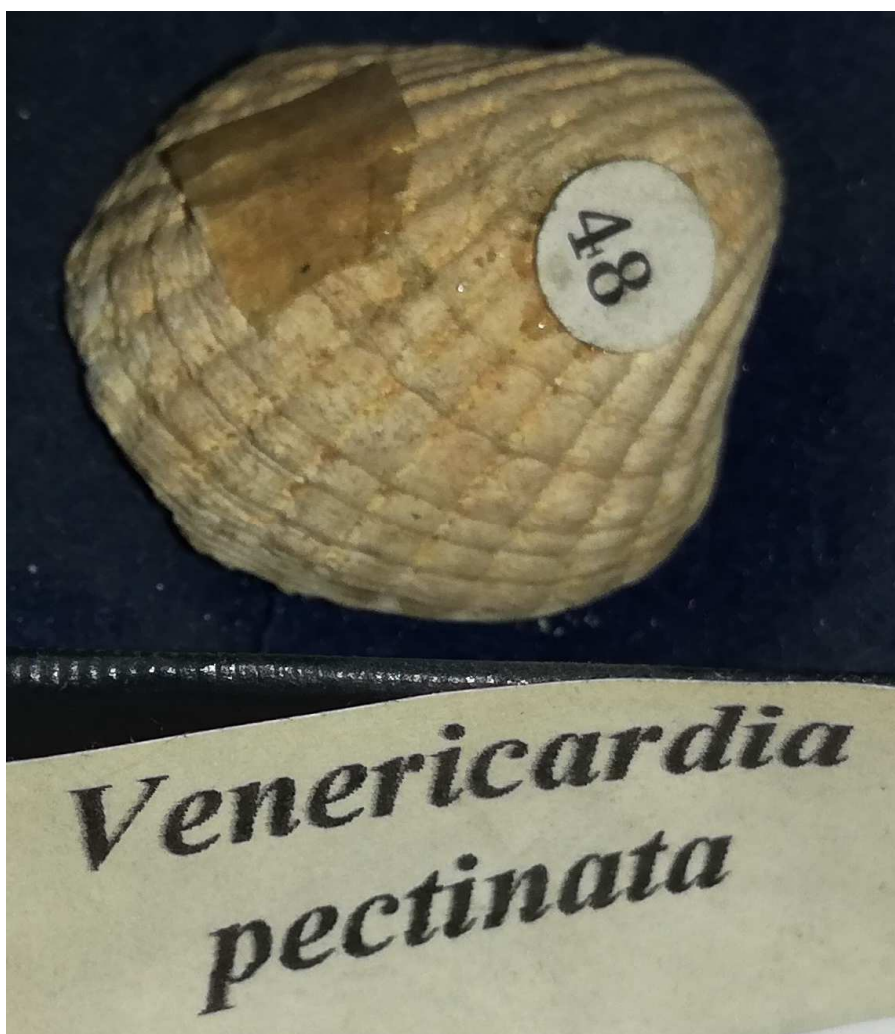


Venericardia

Classificazione

Dominio	Eukaryota Woese e al. 1990
Regno:	Animalia Linnaeus, 1758
Phylum:	Mollusca
Subphylum:	
Classe:	Bivalvia
Ordine:	Carditoida
Superfamiglia	Carditoidea
Famiglia:	Carditidae
Genere:	Venericardia Lamarck, 1801
Specie:	† <i>sp.</i>



Età/ Distribuzione:	
Descrizione	Comunemente dette “vongole” sono abbondanti durante l’Epoca Eocenica. Le costole trasversali si irradiano dall’apice delle valve e sono interrotte da una serie di anelli di crescita concentrici.
Provenienza:	
Fornitore	
Numero inventario	41
N° campioni	01