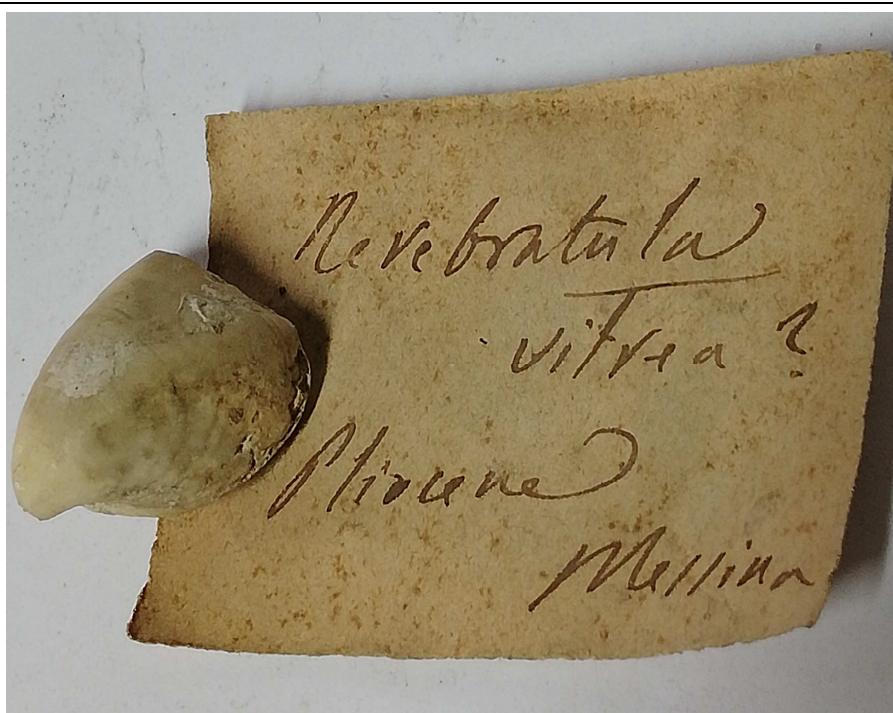


Terebratula vitrea

Classificazione

Dominio	Eukaryota Woese e al. 1990
Regno:	Animalia Linnaeus, 1758
Phylum:	Brachiopoda
Subphylum:	
Classe:	Articulata
Ordine:	† Terebratulida
Superfamiglia	†
Famiglia:	† Terebratulidae
Genere:	† <i>Terebratula</i>
Specie:	†



Età/ Distribuzione:	Cenozoico - Pliocene
Descrizione	Le specie di Terebratula hanno conchiglie biconvesse a forma di uovo
Provenienza:	Messina
Fornitore	
Numero inventario	16f
N° campioni	01