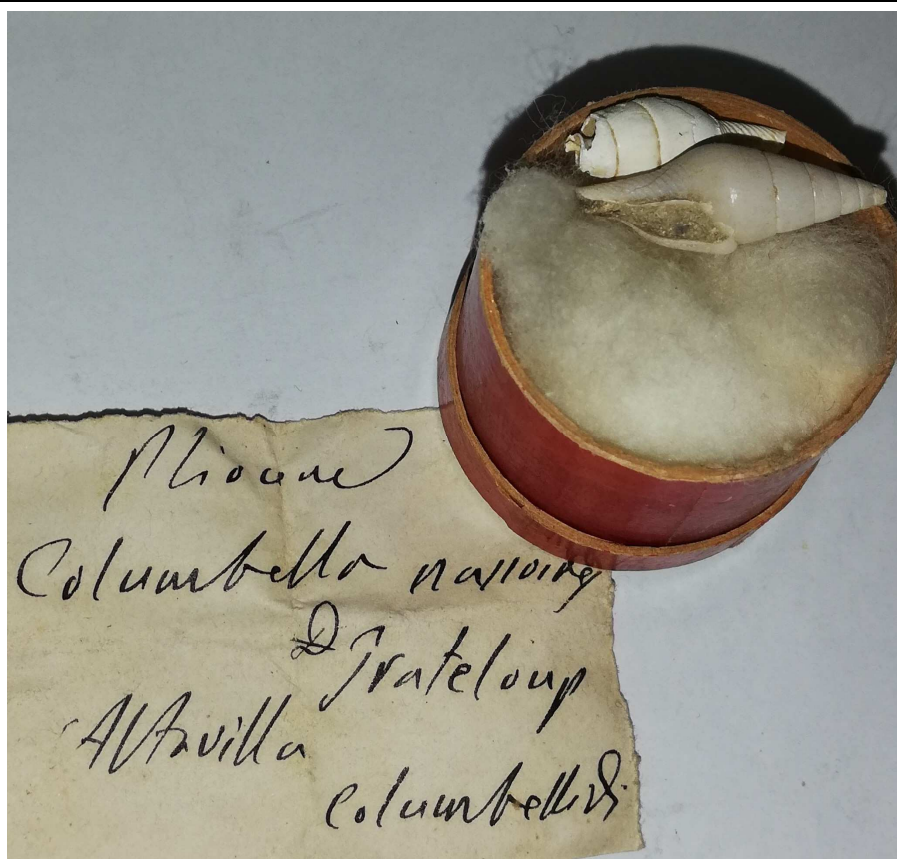


Columbella

Classificazione

Dominio	Eukaryota Woese e al. 1990
Regno:	Animalia Linnaeus, 1758
Phylum:	Mollusca
Subphylum:	
Classe:	Gastropoda
Ordine:	
Superfamiglia	
Famiglia:	Columbellidae
Genere:	<i>Columbella</i>
Specie:	<i>sp.</i>



Età/ Distribuzione:	columbella turonensis miocene
Descrizione	Testa turrata, subulata, longitudinalmente costata.
Provenienza:	fossile raro del Colle di Torino
Fornitore	
Numero inventario	53
N° campioni	01