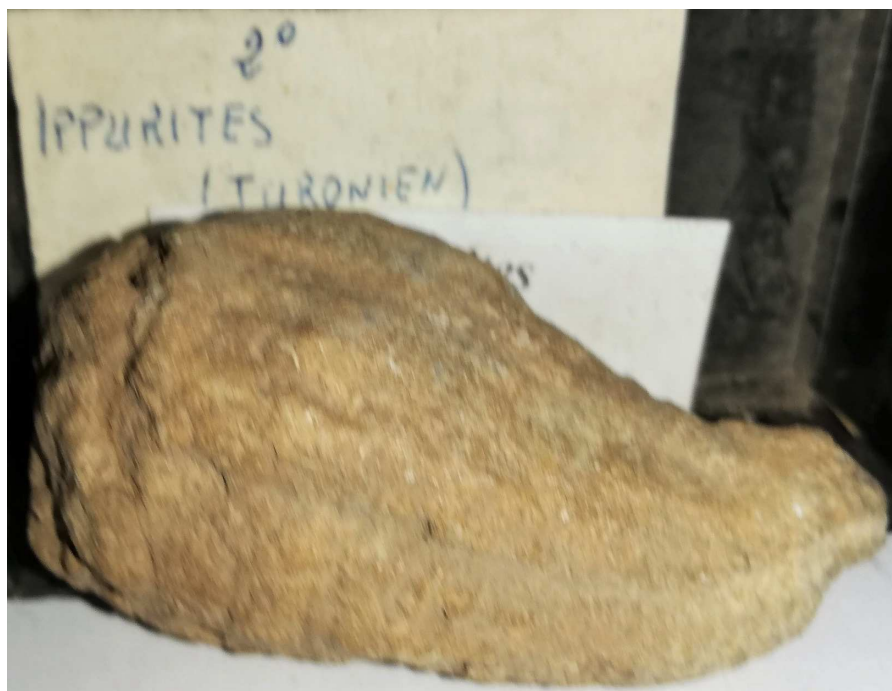


# Hippurites

## Classificazione

<b>Dominio</b>	Eukaryota Woese e al. 1990
<b>Regno:</b>	Animalia Linnaeus, 1758
<b>Phylum:</b>	Mollusca
<b>Subphylum:</b>	
<b>Classe:</b>	Bivalvia
<b>Ordine:</b>	† Hippuritoida
<b>Superfamiglia</b>	† Hippuritacea
<b>Famiglia:</b>	† Hippuritidae
<b>Genere:</b>	† <i>Hippurites</i>
<b>Specie:</b>	† <i>sp.</i>



<b>Età/ Distribuzione:</b>	Era Mesozoica – Cretaceo (da 145 a 65 milioni di anni circa)
<b>Descrizione</b>	Appartenente al gruppo delle rudiste, invertebrati con valva conica di grandi dimensioni. E' evidente l'accrescimento a dismisura di una delle valve che ha assunto la forma di corno il cui apice si fissava al substrato dei mari dell'Era Mesozoica. La valva opposta invece, situata nella parte superiore assume la forma di un opercolo che, per mezzo di grossi denti deformati e di fossette, si incernierava sulla prima. Le rudiste appartengono all'Ordine degli Hippuritoida, un gruppo estinto che viveva in colonie a formare vere e proprie scogliere.
<b>Provenienza:</b>	Ambiente di vita marino
<b>Fornitore</b>	
<b>Numero inventario</b>	29
<b>N° campioni</b>	01