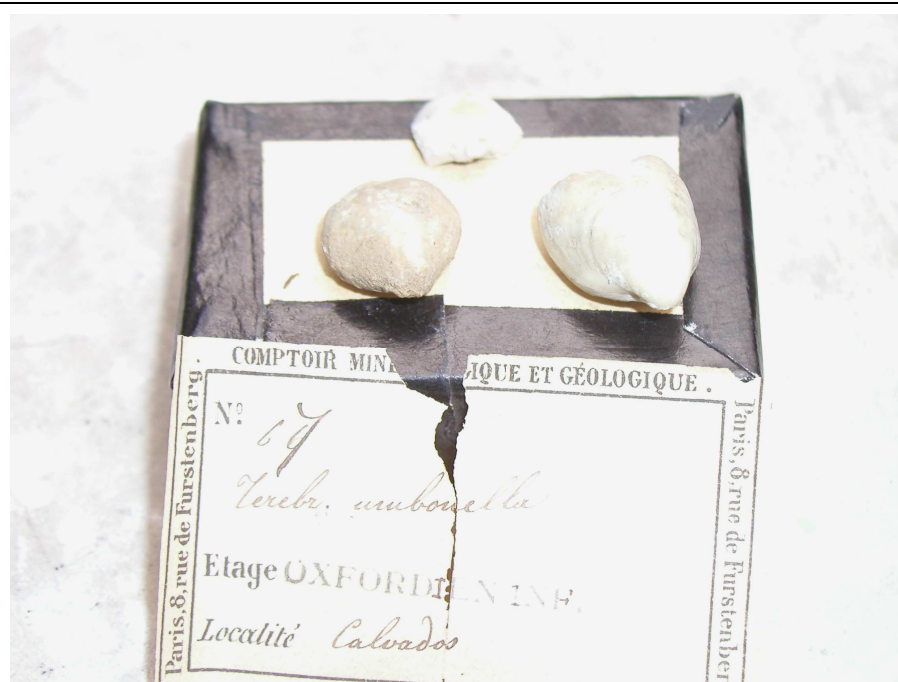


# *Terebratula*

## Classificazione

<b>Dominio</b>	Eukaryota Woese e al. 1990
<b>Regno:</b>	Animalia Linnaeus, 1758
<b>Phylum:</b>	Brachiopoda
<b>Subphylum:</b>	
<b>Classe:</b>	Articulata
<b>Ordine:</b>	† Terebratulida
<b>Superfamiglia</b>	†
<b>Famiglia:</b>	† Terebratulidae
<b>Genere:</b>	† <i>Terebratula</i>
<b>Specie:</b>	†



<b>Età/ Distribuzione:</b>	Mesozoico - Giurassico - Oxfordie
<b>Descrizione</b>	Le specie di <i>Terebratula</i> hanno conchiglie biconvesse a forma di uovo.
<b>Provenienza:</b>	Calvados
<b>Fornitore</b>	Ditta F. PISANI - Comptoir Minéralogique et Géologique (Parigi)
<b>Numero inventario</b>	16e
<b>N° campioni</b>	01